

Στοιχεία μαθητή:

βαθμός:.....

Επώνυμο..... Όνομα Ημ/νία.....

Τάξη..... Τμήμα..... Μάθημα: ΜΑΘΗΜΑΤΙΚΑ

ΥΠΕΥΘΥΝΟΣ ΜΑΘΗΜΑΤΟΣ : Όμηρος Εμπορόπουλος

ΘΕΜΑ 1^ο

A₁: Πότε δύο κλάσματα είναι ισοδύναμα;

(5 μονάδες)

A₂: Να ελέγξετε αν τα παρακάτω κλάσματα είναι ισοδύναμα:

i) $\frac{10}{12}$ και $\frac{15}{18}$

ii) $\frac{2}{7}$ και $\frac{5}{17}$

(10 μονάδες)

A₃: Να υπολογίσετε τα κλάσματα :

$\frac{120}{50}$ και $\frac{210}{20}$

(10 μονάδες)

ΘΕΜΑ 2^ο

B₁: Να συγκρίνετε τα κλάσματα τοποθετώντας στα κενά το κατάλληλο σύμβολο (< ή >).

i) $\frac{8}{17}$... $\frac{5}{17}$

ii) $\frac{7}{9}$... $\frac{7}{12}$

iii) $\frac{4 \cdot 3}{19}$... $\frac{7+5}{19}$

(7 μονάδες)

B₂: Να συγκρίνετε τα κλάσματα με τη μονάδα βάζοντας στο κενό το σύμβολο (< ή > ή =).

i) $\frac{49}{50}$... 1

ii) $\frac{85}{85} \dots 1$

iii) $\frac{101}{50} \dots 1$

(9 μονάδες)

B₃: Να μετατρέψετε τα παρακάτω σύνθετα κλάσματα σε απλά:

i) $\frac{\frac{1}{2}}{\frac{10}{3}}$

ii) $\frac{\frac{2}{5}}{6}$

iii) $\frac{\frac{4}{2}}{\frac{1}{3}}$

(9 μονάδες)

ΘΕΜΑ 3^ο

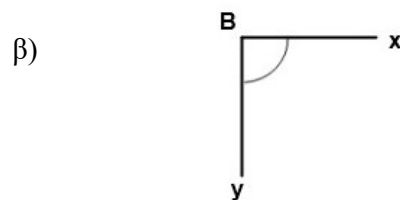
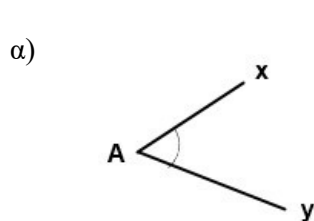
Γ₁: Να κάνετε τις διαιρέσεις :

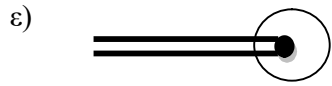
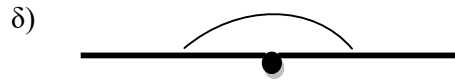
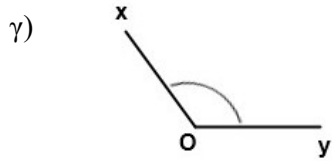
i) $\frac{\frac{2}{3}}{\frac{4}{5}} : \frac{2}{7}$

ii) $\left(\frac{2}{3} : \frac{5}{8}\right) : 3$

(8 μονάδες)




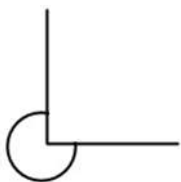
Γ₂: Να βρείτε το είδος των γωνιών : (ορθή, οξεία, αμβλεία, πλήρης, ευθεία).





(10 μονάδες)

Γ₃ : Να κάνετε την αντιστοίχιση:

A	B
<p>α.</p> 	<p>1. 120°</p>
<p>β.</p> 	<p>2. 90°</p>
<p>γ.</p> 	<p>3. 270°</p>
<p>δ.</p> 	<p>4. 55°</p>

(7 μονάδες)

ΘΕΜΑ 4^ο

Δ₁: Να κάνετε τις πράξεις :

$$\frac{8}{3} : \left(\frac{7}{3} : \frac{14}{9} - \frac{1}{2} : \frac{3}{2} \right)$$

(12 μονάδες)

Δ₁: Να κάνετε τις πράξεις :

$$\left(\frac{1}{2} : \frac{8}{5} + \frac{1}{16} \right) \cdot \left(\frac{11}{6} + \frac{2}{3} : \frac{4}{5} \right)$$

(13 μονάδες)

ΚΑΛΗ ΕΠΙΤΥΧΙΑ!!!